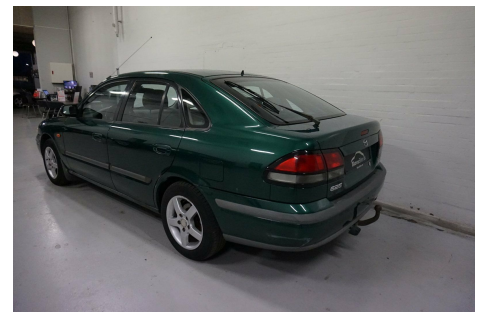
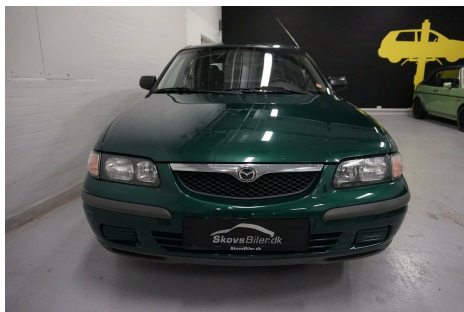


# Mazda 626 · 2,0i · GLX



**Pris: 14.500,-**

Type:	Personvogn
Modelår:	1998
1. indreg:	11/1998
Kilometer:	217.000 km.
Brændstof:	Benzin
Farve:	Grønmetal
Antal døre:	5



synet 11/18 · 15" alufælge · c.lås · startspærre · udv. temp. måler · højdejust. forsæde · 4x el-ruder · el-spejle · cd/radio · armlæn · kopholder · veloursæder · splitbagsæde · 4 airbags · abs · servo · indfarvede kofangere · tonede ruder · anhængertræk · tidligere undervognsbehandlet · sælges som Afh. · undgå at køre forgæves ring venligst til Jesper tlf. 23 200 180 før fremvisning. da bilen kan være solgt eller ude at køre. P.G.A. SOMMERFERIE ER ÅBNINGSTIDER I UGE 28-29-30 MANDAG-TIRSDAG LUKKET. ONSDAG-FREDAG 12-17:00 SØNDAG 11-15.00 SØNDAG I UGE 29 LUKKET.

Motor	Ydelse	Transmission	Mål	Økonomi
Volume: 2,0i	Effekt: 115 HK.	Forhjulstræk	Længde: 459 cm.	Tank: 64 l.
Cylinder: 4	Moment: 170	Gear: Manuel gear	Bredde: 171 cm.	Km/l: 12,66 l.
Antal ventiler: 16	Topfart: 198 ktm/t.		Højde: 143 cm	Ejerafgift:
	0-100 km/t.: 9,90 sek.		Vægt: 1.180 kg.	DKK 4.360
				Produktionsår:
				1998

\*Forbehold for indtastnings og beregningsfejl.